

Розширений медичний кінологічний тренажер

МІЦНИЙ, ДОВГОВІЧНИЙ ТА НАДІЙНИЙ

Кожен виріб TacMed Simulation™ розроблено з нуля для забезпечення максимальної міцності з ретельним врахуванням усіх матеріалів і виробничих процесів для створення довговічних виробів. Завдяки водонепроникності, їх можна використовувати практично за будь-яких погодних умов та умов навколишнього середовища. Також їх можна перевозити у будь-якому транспортному засобі, щоб забезпечити максимально автентичне практичне навчання.

ПУЛЬТ ДИСТАНЦІЙНОГО КЕРУВАННЯ З ДАНИМИ ДАТЧИКА У РЕЖИМІ РЕАЛЬНОГО ЧАСУ

Усі високоточні симулятори TacMed Simulation™ оснащені пультом дистанційного керування із вбудованим сенсорним екраном та великим радіусом дії, який включає телеметрію у режимі реального часу для моніторингу медичних втручань. Просте у використанні програмне забезпечення займає лише декілька хвилин, щоб у ньому розібратися, а дані датчика негайно відображаються на головному екрані керування для швидкого ознайомлення. Дисплей демонструє основні життєво важливі показники та надає викладачам миттєві дані про ефективність втручань студентів, таких як накладення турнікета, гемостаз рани, відновлення прохідності дихальних шляхів, декомпресія голкою та встановлення плевральної дренажної трубки.

ПУЛЬТ ДИСТАНЦІЙНОГО КЕРУВАННЯ ТА ФУНКЦІЇ ДАТЧИКА

Бездротовий портативний пульт дистанційного керування включає програмовані сценарії для спрощення операцій. Він забезпечує повноцінну роботу системи на відстані до 200 ярдів і включає телеметрію у режимі реального часу для зворотного зв'язку датчиків і даних про життєво важливі показники.



Портативний пульт дистанційного керування

- Частота дихання
- Частота пульсу
- Сила пульсу
- Напружений пневмоторакс
- Гемостаз рани
- Налаштування GDV

НАГОРОДИ TACMED SIMULATION™ ДЛЯ ТРЕНАЖЕРІВ З БАГАТЬМА АМПУТАЦІЙНИМИ ТРАВМАМИ (МАТТ™)



Нагорода AMSO



Нагорода SBIR



Нагорода губернатора (Governors Award)



Нагорода навчальної команди з моделювання та симуляції



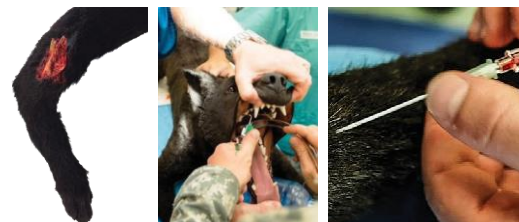
Розширений медичний кінологічний тренажер

Найповніший медичний кінологічний тренажер.

ХАРАКТЕРИСТИКИ ВИРОБУ		
ВАГА	ПОВНА – 57 фунтів 25,9 кг	ПОРОЖНІЙ – 55 фунтів / 24,9 кг
ЖИВЛЕННЯ	Один (1) 18 В літій-іонний акумулятор	РЕЗЕРВУАР ДЛЯ КРОВІ – 500 мл
РОЗМІРИ ФУТЛЯРА	62"х26"х16" ; 145 фунтів	157,5 см х 66 см х 40,6 см; 65,8 кг
ДОВЖИНА	42 дюймів - (за викл. вис.) 106,7 см	

K9 DIESEL

Розширений медичний кінологічний тренажер (K9 Diesel) – це повноцінний симулятор для відпрацювання навичок працівників оперативних кінологічних служб швидкого реагування, дресирувальників військових службових собак (MWD), ветеринарів та ветеринарних техніків. Розроблений у партнерстві з Міністерством оборони (DOD), **K9 Diesel** — це сучасний тренажер для відпрацювання навичок, який включає активне дихання, аудіочерги та понад 28 різних функцій і місць для медичного втручання. Усі місця для відпрацювання навичок розроблені так, щоб відтворювати зовнішній вигляд, відчуття та функції реальних медичних процедур. Взаємозамінні кінцівки та травми забезпечують більшу гнучкість для зміни ран. K9 Diesel — це найдосконаліший тренажер, який дозволяє студентам виконувати широкий спектр важливих завдань із неймовірно реалістичним досвідом.



ОСНОВНІ ПЕРЕВАГИ

- ▶ Реалістичні, повні анатомічні рухи скелета
- ▶ Реалістичні дихальні шляхи з регульованим диханням – від повільного (10 вдихів/хв) до задишки (120 вдихів/хв)
- ▶ Інтубація з підняттям і опусканням грудної клітки (підйом і опускання шлунка, якщо його неправильно помістити у стравохід)
- ▶ Взаємозамінні передні та задні кінцівки: включає передні ноги з регульованими переломами зап'ястя, дві неушкоджені задні ноги та ампутовану ліву задню ногу з кровотечею, що реагує на тиск
- ▶ Звукові доріжки, включаючи гавкіт, скиглиння, гарчання, стертор і стридор
- ▶ Відпрацювання навичок з проведення в/в інфузії у головні вени обох лап (дворосторонні) за допомогою ліхтарика
- ▶ Голкова декомпресія/торакоцентез із випуском повітря (двостороння/-ій)
- ▶ Визначення пульсу на стегнових артеріях (двосторонні), сила та швидкість регулюються за допомогою дистанційного керування (50–170 уд./хв)
- ▶ Багаторазова рвана лапа для відпрацювання навичок з накладання швів і пов'язок
- ▶ Місце декомпресії розширення шлунка з заворотом кишок (GDV) (здуття)
- ▶ Компресії СЛР грудної клітки з опором
- ▶ Штучне дихання рот-мордочка
- ▶ Інфузійний (двосторонній) внутрішньокістковий (В/К) доступ великогомілкової та плечової кісток із багаторазовими кістковими заглушками
- ▶ Кишкова евісцерація
- ▶ Кровоточиві рани у місці з'єднань кінцівок з тулубом (двосторонні) для відпрацювання навичок з накладання перев'язок
- ▶ Пересувні, імітовані ВПР для відпрацювання навичок із закриття ран грудної клітки

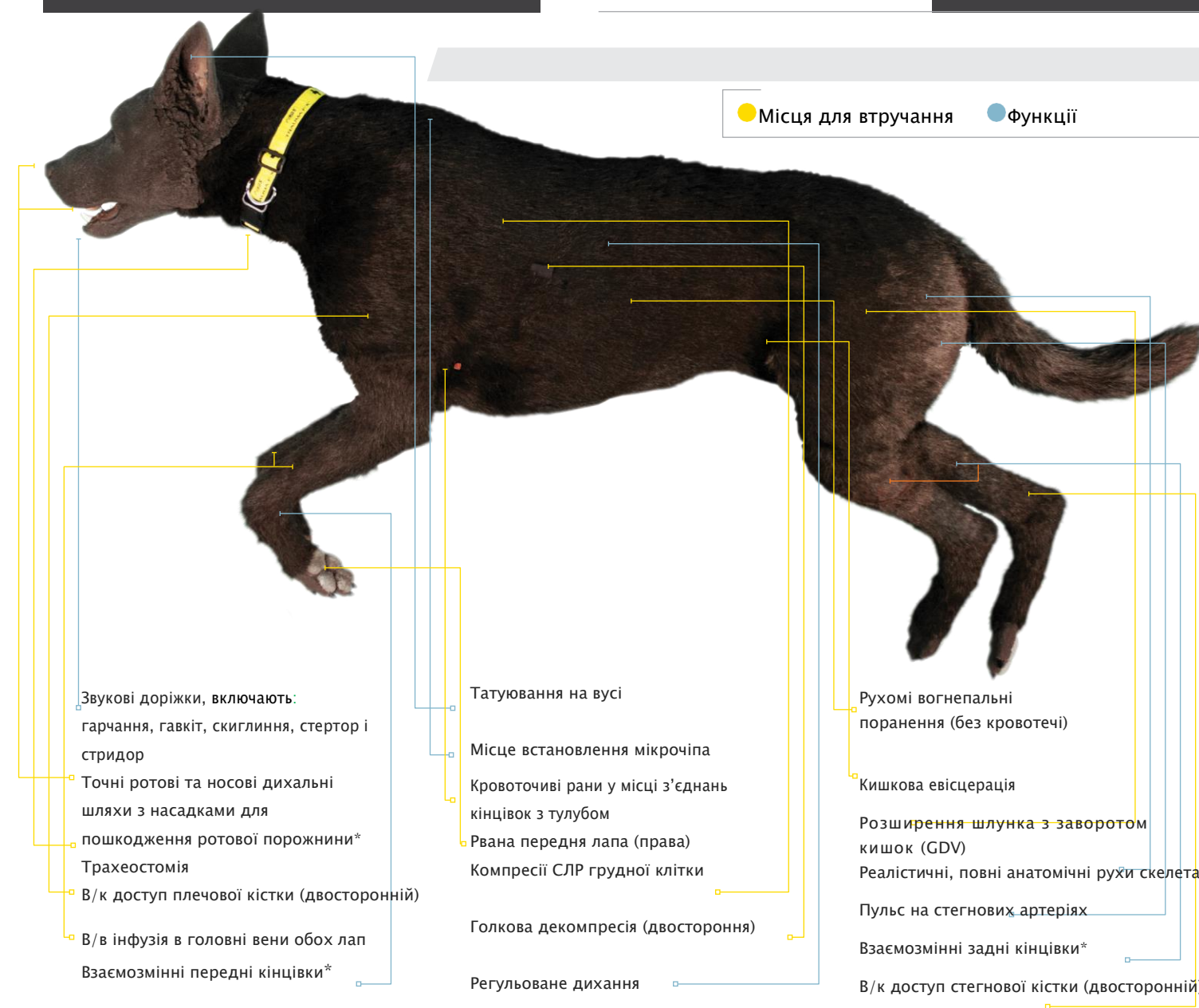
Гідрофобне хутро зі знімними «шкарпетками» які можна прати

Легкий у догляді та обслуговуванні
Бездротовий пульт дистанційного керування з даними датчиків у режимі реального часу та програмованими/настроюваними сценаріями

Реалістичний вигляд і відчуття з приблизною вагою 60 фунтів
Відпрацювання навичок з проведення трахеостомії з використанням багатопорожистої тканини

Додаткові кінцівки/аксесуари включають ампутацію нижньої частини передньої ноги (лівої), складний перелом задньої ноги (правої), набір для ран у ротовій порожнині з пошкодженою ротовою порожниною і язиком із обструкцією горла, гнучкі вуха

КОРОТКИЙ ОПИС ФУНКЦІЙ



ДОДАТКОВІ ВАРІАНТИ

Набори додаткових кінцівок та ран продаються окремо від тренажера

